

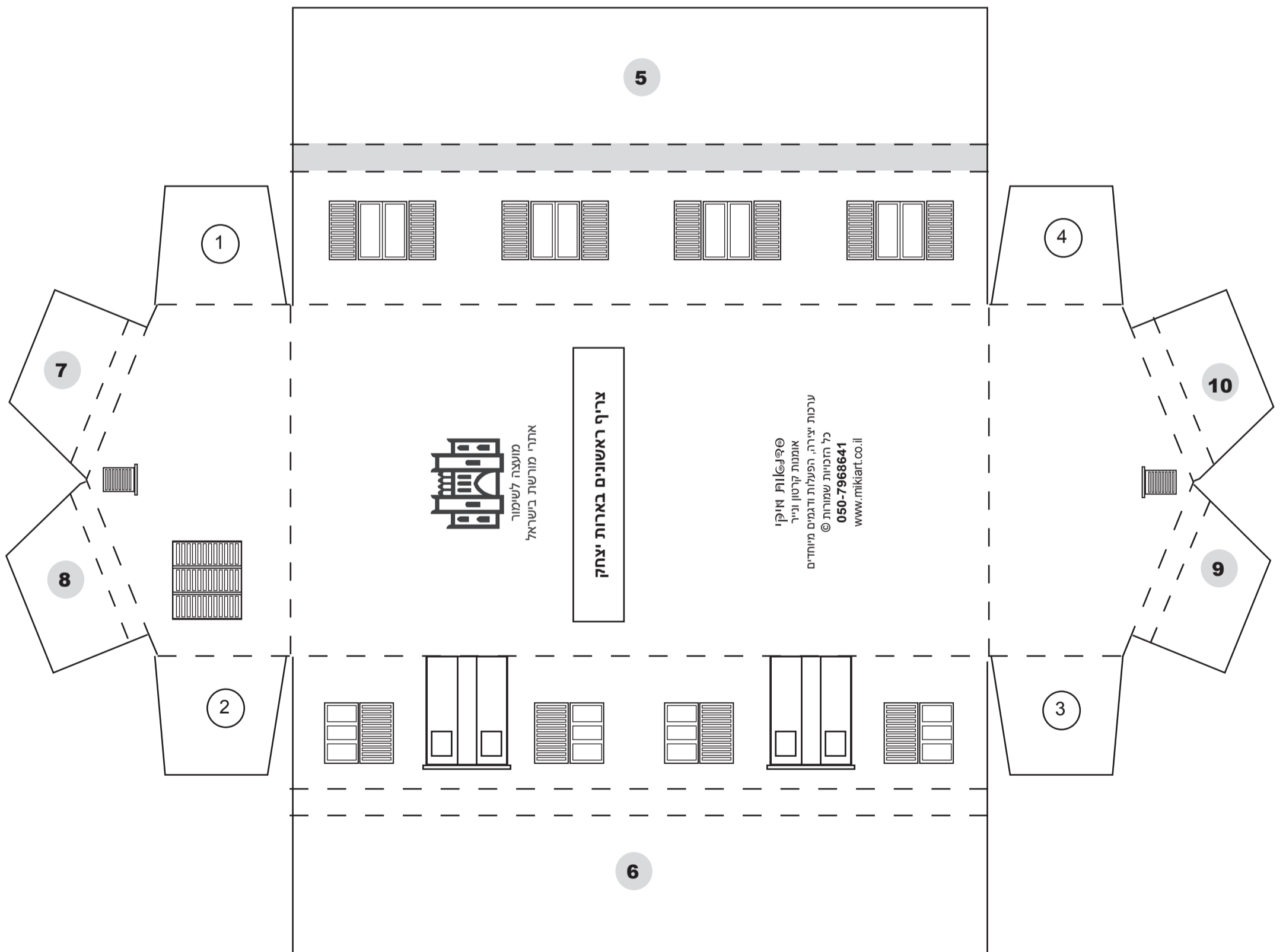
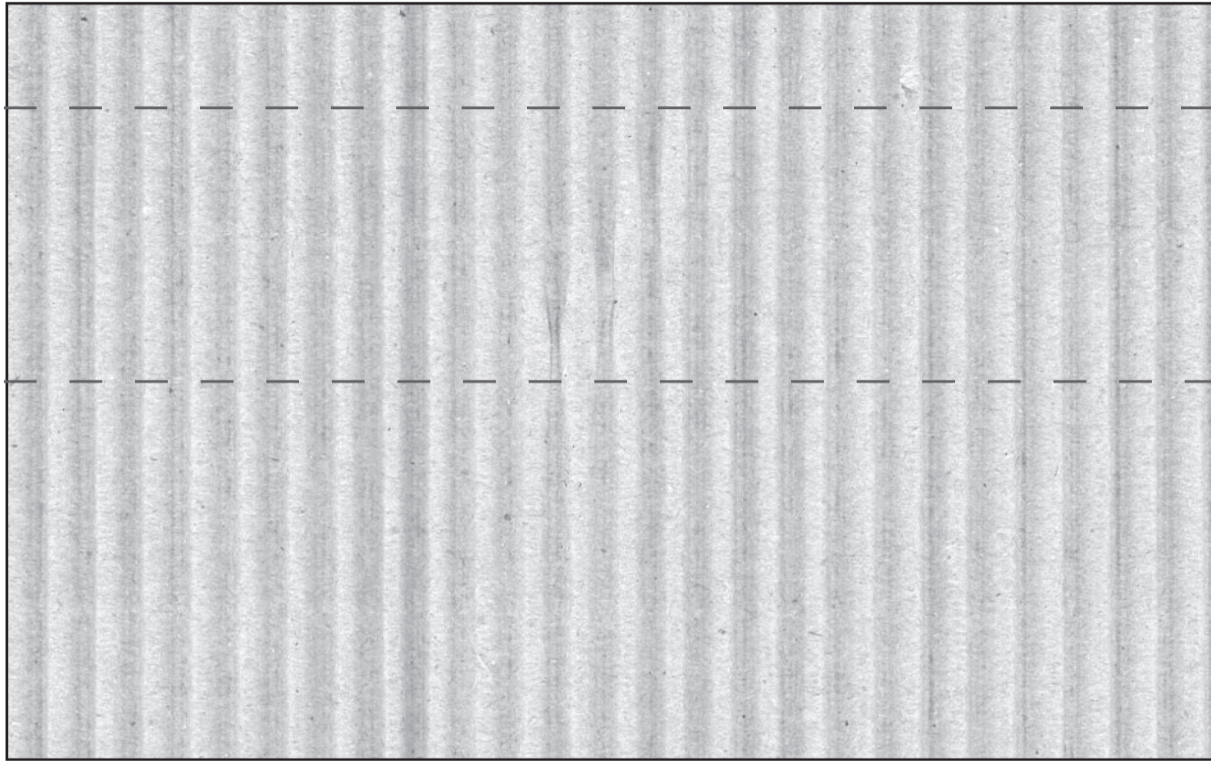


מועצה לשימור
אתרי מורשת בישראל

דגם צריף ראשונים

הוראות הרכבה

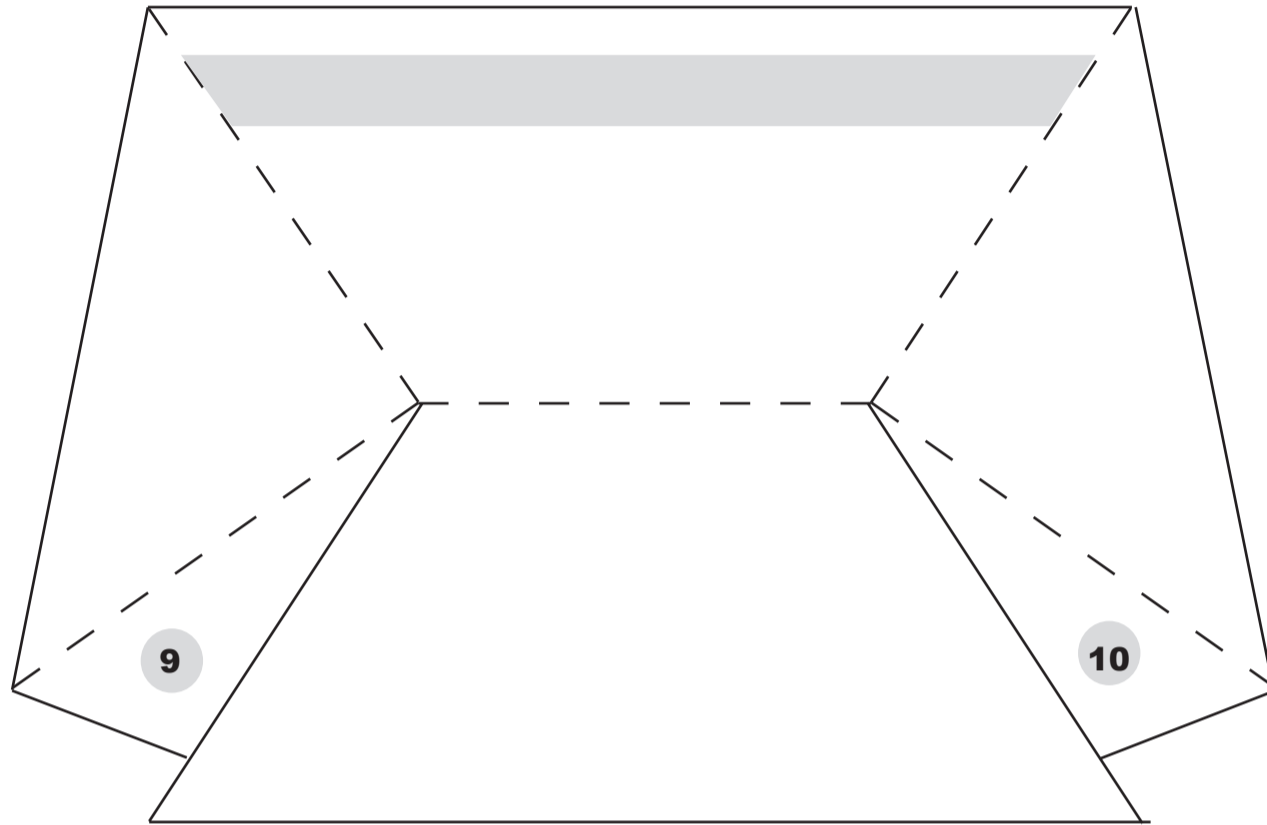
1. עוברים בחוזקה על הקווים המקווקווים עם סרגל ועיפרון או עט כדי ליצור לחיצה על קו הקיפול (מאפשר קיפול קל ומדויק יותר)
2. גוזרים לפי הקווים השלמים החיצוניים בלבד
3. מקפלים לפי הקווים המקווקווים
4. מדביקים את שטחי ההדבקה הממוספרים לפי סדר המספרים (בשטחי ההדבקה 5,6,7,8,9,10 יש למרוח דבק בצד האחורי של השטח המסומן)
5. מדביקים את הגג בהתאמה למבנה הצריף לאורך שטח אחד הצבוע באפור מתקבלת קופסא עם גג כמכסה נפתח
6. צובעים בעפרונות צבעוניים





מועצה לשימור
אתרי מורשת בישראל

דגם בית ראשונים



הוראות הרכבה

1. עוברים בחוזקה על הקווים המקווקווים עם סרגל ועיפרון או עט כדי ליצור לחיצה על קו הקיפול (מאפשר קיפול קל ומדוייק יותר)
2. גוזרים לפי הקווים השלמים החיצוניים בלבד
3. מקפלים לפי הקווים המקווקווים בשרטוט הגג מקפלים כאשר הקווים נשארים בחלק הפנימי
4. מדביקים את שטחי ההדבקה הממוספרים לפי סדר המספרים (בשטחי ההדבקה 5,6,7,8,9,10 יש למרוח דבק בצד האחורי של השטח המסומן)
5. מדביקים את הגג בהתאמה למבנה הצריף באמצעות נייר דבק אחד המחבר את שני השטחים הצבועים באפור ומוצמדים לכדי שטח אחד זה ליד זה מתקבלת קופסא עם גג כמכסה נפתח
6. צובעים בעפרונות צבעוניים

