

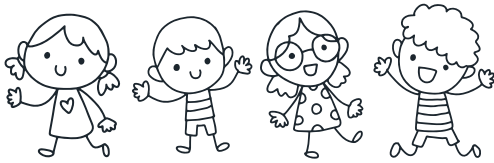
בדרך לגימנסיה



מועצה לשימור
אתרי מורשת בישראל

הגימנסיה העברית הרצליה הוקמה לפני יותר ממאה שנים בתל-אביב. היא הייתה בית הספר העל-יסודי הראשון בו למדו ולימדו בעברית. הגימנסיה היום שוכנת במבנה אחר, מכיוון שהמבנה המקורי נהרס, אך היא מסמלת את חשיבות השימור והפכה גם לסמל המועצה לשימור אתרי מורשת בישראל. עזרו לתלמידים להגיע לגימנסיה.

רמת קושי: קל



1 2 3 4

