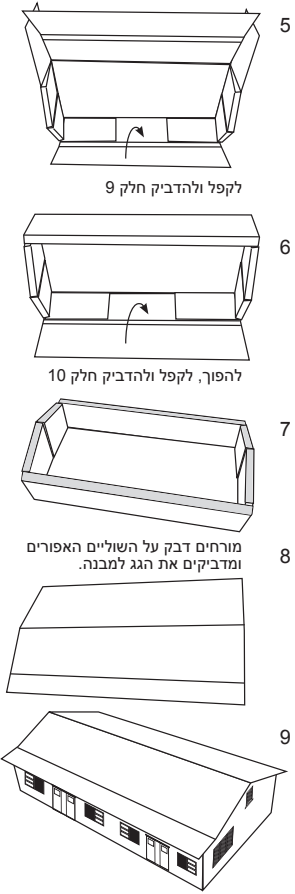
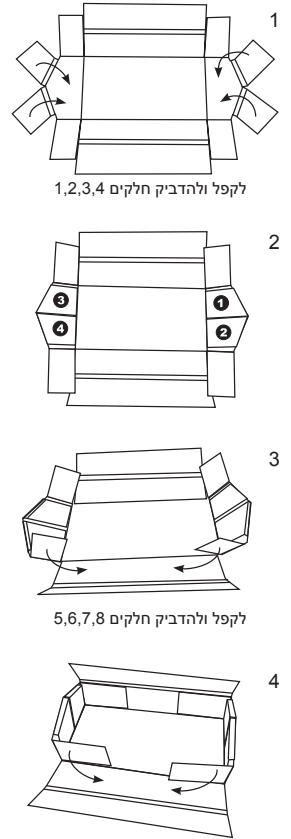
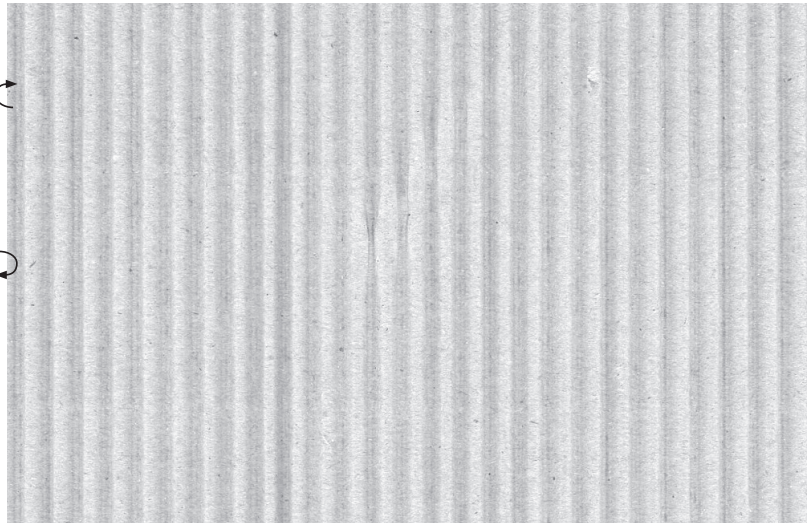


דגם צריף ראשונים

« הוראות הרכבה

1. גוזרים את הדגם ומקפלים לפי הסימונים, כך שההדפסה נמצאת בצד החיצוני.
2. מורחים דבק על שטחי ההדבקה המסומנים ומדביקים לפי סדר התרשים.
- שטחי המספרים המסומנים שחור: ① ② ③ ④ ⑤ ⑥ ⑦ ⑧ - יש למרוח את הדבק בצד ללא המספר.
- שטחי המספרים ⑤ ⑥ ⑦ ⑧ - יש למרוח את הדבק בצד שעליו המספר.
3. מדביקים את הגג לחלקו העליון של הצריף המסומן בצבע אפור.
4. צובעים בצבעים לבחירתכם.



לקפל ולהדביק חלק 9

להפוך, לקפל ולהדביק חלק 10

מורחים דבק על השוליים האפורים ומדביקים את הגג למבנה.

לקפל ולהדביק חלקים 1,2,3,4

לקפל ולהדביק חלקים 5,6,7,8

